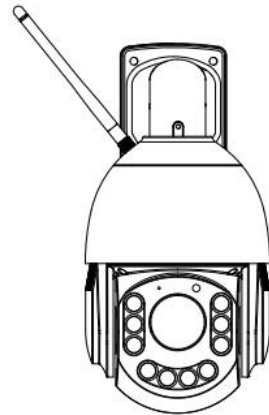




Guía de configuración rápida

Cámara IP PTZ Wi-Fi



Para ver esta guía en otros idiomas (p. ej., holandés, alemán, francés, español) y para obtener manuales detallados, herramientas, etc., visite foscam.com/downloads.

V1.0
305503000884

Configurando tu Foscam Cámara de seguridad

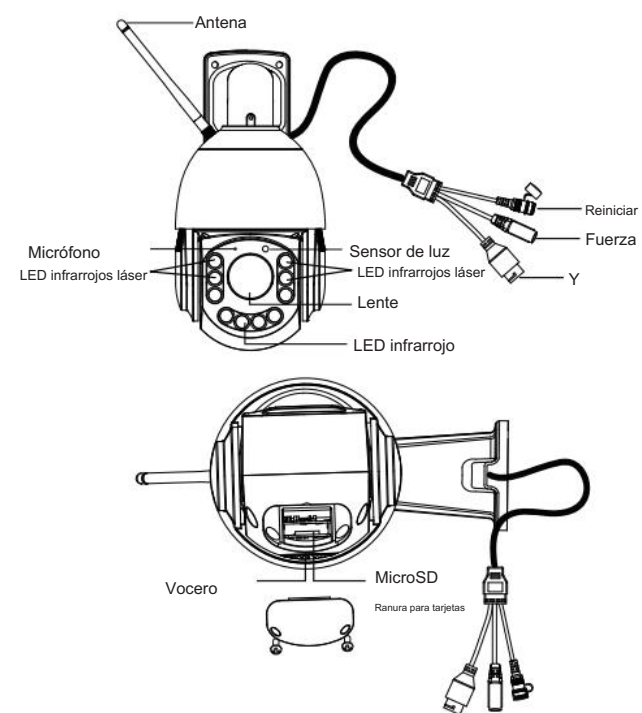
1 Primeros pasos contenidos del paquete



Consejos de seguridad

- Cambie la contraseña de la cámara con regularidad, utilizando una combinación de números, letras y caracteres especiales.
- Le recomendamos que actualice periódicamente su cámara con el software y firmware más reciente disponible para garantizar la mejor experiencia con su cámara.

2 Descripción física



Los cables de este producto presentan un riesgo potencial de estrangulamiento. Para la seguridad de los niños, mantenga estos cables fuera del alcance de los niños.

3 Configuración de su cámara:

Conexión a través de la aplicación Foscam (Recomendado)

Antes de comenzar

Escanee el código QR a continuación para descargar e instalar la APLICACIÓN Foscam.



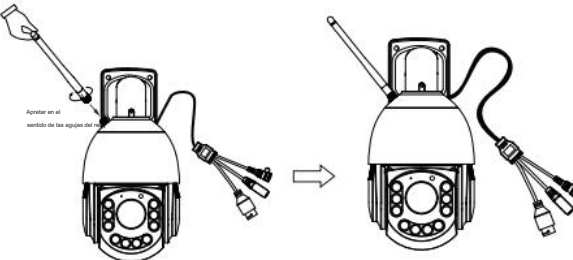
Para garantizar una experiencia de video más fluida en su teléfono inteligente, se recomienda que su teléfono inteligente cumpla con las siguientes especificaciones:

- iOS: versión 11 o superior.
- Android: 5.0 o superior, utilizando un dispositivo con una Unidad de Procesamiento Gráfico (GPU).

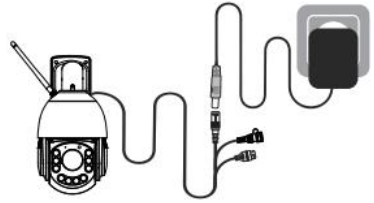
Nota: Para obtener la mejor experiencia, actualice la APLICACIÓN a la última versión.

Conexión wifi

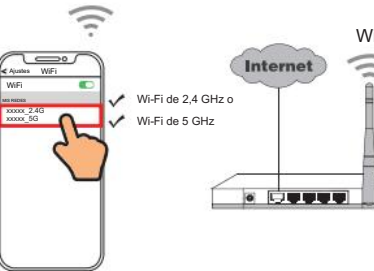
1. Apriete la antena en el sentido de las agujas del reloj y asegúrese de que esté en una posición vertical.



2. Conecte el adaptador de corriente a la cámara y espere unos segundos hasta escuchar el mensaje "Listo para configuración WiFi".



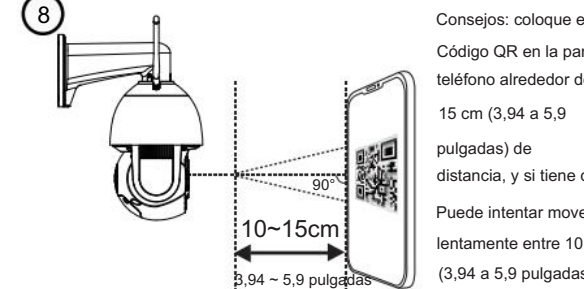
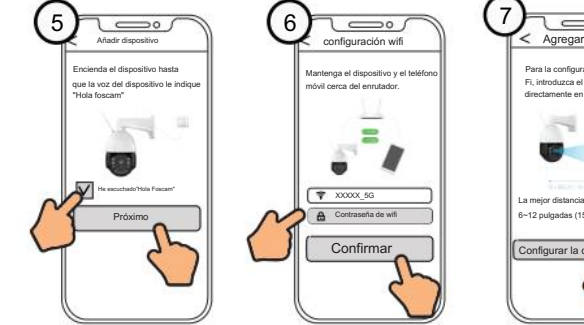
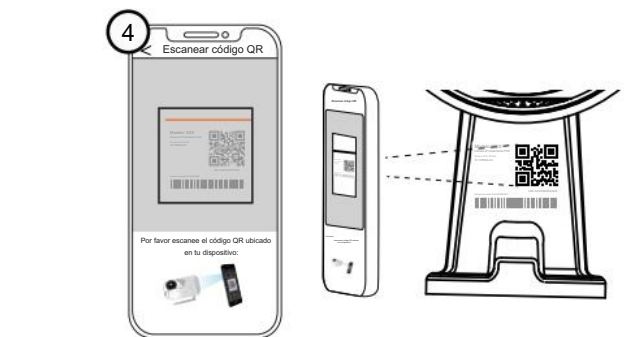
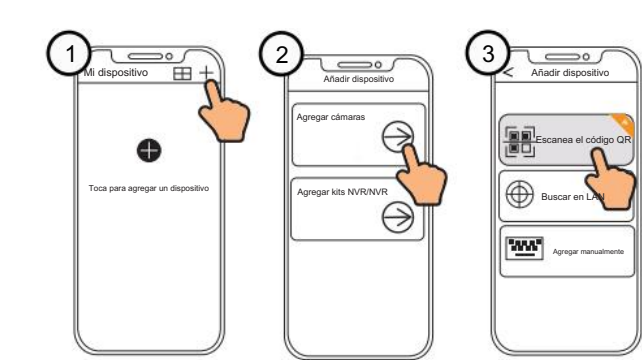
3. Asegúrese de que su teléfono inteligente esté conectado a su WiFi enrutador.



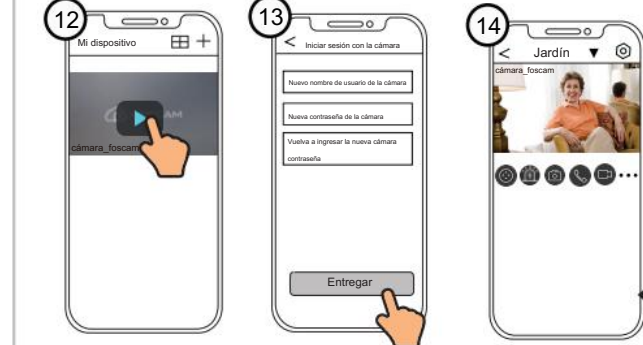
4. Abra la APLICACIÓN foscam y registre una cuenta Foscam, o inicia sesión si ya tienes uno.



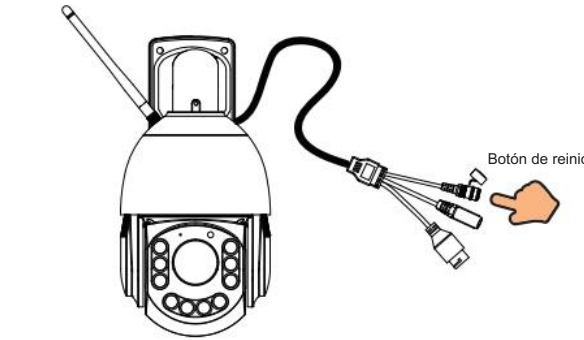
5. Siga los pasos a continuación:



Consejos: coloque el Código QR en la pantalla del teléfono alrededor de 10 a 15 cm (3,94 a 5,9 pulgadas) de distancia, y si tiene dificultades puede intentar mover la pantalla lentamente entre 10 y 15 cm (3,94 a 5,9 pulgadas).



Nota: Si el proceso de adición falla, reinicie su cámara e intente agregar nuevamente según el método anterior.



4 PC accede a tu cámara

■ Foscam VMS

Foscam VMS es una nueva herramienta para PC. No requiere complementos y es compatible con Windows y Mac, y admite todas las cámaras Foscam HD y hasta 36 cámaras al mismo tiempo. Si desea administrar varias cámaras, le sugerimos que instale Foscam VMS. Puede descargar la versión de Windows "Foscam VMS" desde foscam.com/vms, y puede descargar "Foscam VMS"

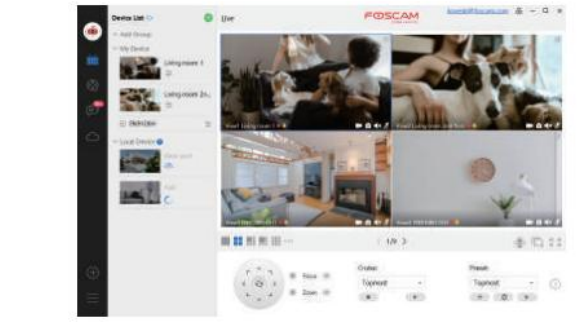
Versión para Mac desde la tienda de aplicaciones:

<https://apps.apple.com/cn/app/foscamvms/id1521202507?mt=12>

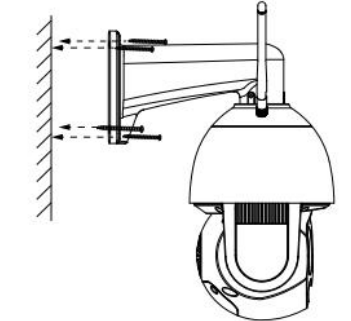
Nota: Para obtener la mejor experiencia, actualice Foscam VMS a la última versión.

Agregue la cámara IP

1. Ejecute Foscam VMS, luego cree una cuenta de administrador local e iniciar sesión.
2. Toque el icono "+" en Foscam VMS y siga la configuración. asistente para agregar su cámara. Visite foscam.com/downloads para ver el manual del usuario y conocer pasos detallados adicionales.



5 Instalación de hardware



Fije la cámara en su ubicación preferida y utilice los tornillos proporcionados para montarla.

Tenga en cuenta:

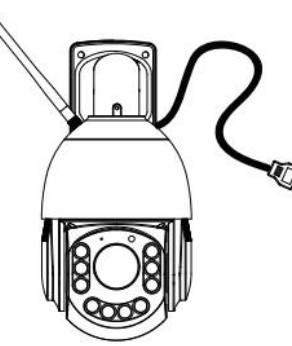
Asegúrese de que la lluvia o el agua no lleguen a los puertos del conector al final del cableado flexible. Estos conectores no son resistentes a la intemperie.

6 Aviso importante

■ Nombre de usuario y contraseña de la cámara

El nombre de usuario y la contraseña de la cámara se utilizan para acceder y administrar su cámara. Tener una contraseña segura puede mejorar significativamente la seguridad de su cámara.

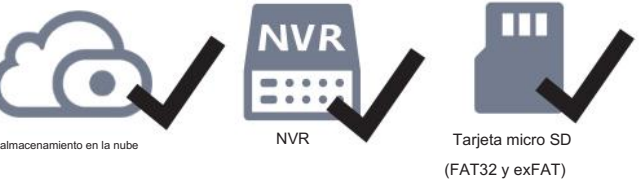
Si ha olvidado alguno de ellos, presione "Restablecer" botón.



Mantenga presionado el botón "Restablecer" durante 3-5 segundos hasta que escuche "reinicio exitoso".

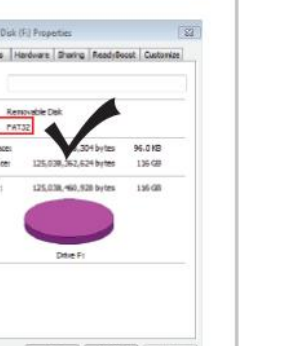
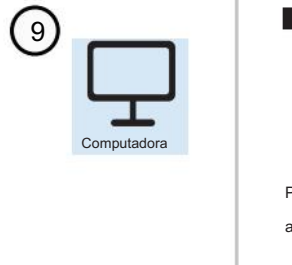
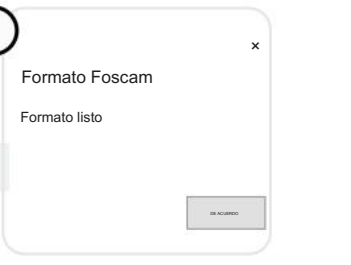
■ Medios de almacenamiento

Su cámara admite formatos de almacenamiento en la nube, NVR (grabadora de video en red) y tarjeta Micro SD (admite formato FAT32 y exFAT).



Cómo formatear la tarjeta Micro SD, siga los pasos a continuación:

1. Inserte la tarjeta Micro SD en un lector.
2. Conecte el lector a un ordenador.
3. Abra el Herramienta "Formato Foscam".
4. Escanee el código QR a continuación para descargar el Herramienta "Formato Foscam".
5. Abra el Herramienta "Formato Foscam".



7 Rendimiento del producto

- Consejos de seguridad
- Prohibir el uso a altas temperaturas.
 - Prohibir el uso a baja temperatura.
 - Mantener alejado del fuego.
 - Aléjate de los niños.
 - No un juguete para niños.
 - Utilice el correcto fuente de alimentación.
 - Mantener seco.
 - Precaución Electricidad.
 - Utilice el paquete de tornillos suministrado.

8 Solución de problemas

- Las cámaras IP no se encienden

Si encuentra que su cámara no se enciende, haga lo siguiente:

1. Compruebe si el tomacorriente funciona correctamente o no. Intentar para conectar la cámara a un tomacorriente diferente y ver si funciona.
2. Compruebe si el adaptador de CC funciona o no. Si tiene otro adaptador de corriente de 12 V/4 A que funciona, por favor Pruebe con otro adaptador de corriente y vea si funciona.
3. Si aún no funciona, comuníquese con el soporte de Foscam.

- ¿Cómo reconfigurar la conexión WiFi de las cámaras Foscam después de cambiar el enrutador?

1. Conecte la cámara a su enrutador con Ethernet cable. Si puede ver el video en vivo de la cámara en la aplicación Foscam, vaya a la configuración de la cámara --> Configuración de WiFi para elegir el nuevo nombre de WiFi e ingrese la contraseña de WiFi para configurar. Una vez completada la configuración de WiFi, desconecte el cable Ethernet de la cámara y espere unos segundos para conectarse a la red.
2. Primero es necesario restablecer la cámara. Por favor refiérase a <https://www.foscam.com/faqs/view.html?id=13> para ver los pasos de reinicio.

Luego abra la aplicación Foscam para escanear el código QR de su cámara y configurar la conexión inalámbrica de la cámara. Asegúrese de que su teléfono celular esté conectado a ese nuevo WiFi.



Declaración del certificado CE Sitio web: <https://www.foscam.com/company/ce-certificate.html>

Información de exportadores e importadores abierta al público: <https://www.foscam.com/company/open-information.html>



Fabricante: Shenzhen Foscam Intelligent Technology Co., Ltd Dirección: Sala 902, Edificio 1B, Valle de la Innovación Internacional de Shenzhen, Xingke 1st Street, Distrito de Nanshan, Shenzhen, Guangdong, China, 518055

www.foscam.com

Debido a actualizaciones de productos y otros motivos, esta guía puede tardar en actualizarse, lo que genera ligeras inconsistencias con la información del sitio web oficial. Por favor visite el sitio web oficial. (www.foscam.com) información como estándar actual.