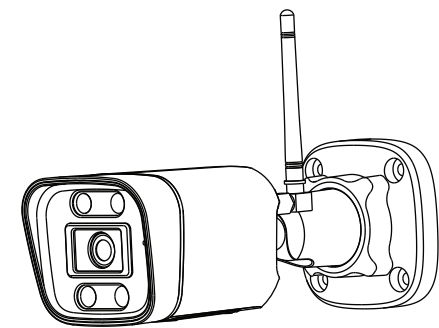


## Guía rápida de instalación



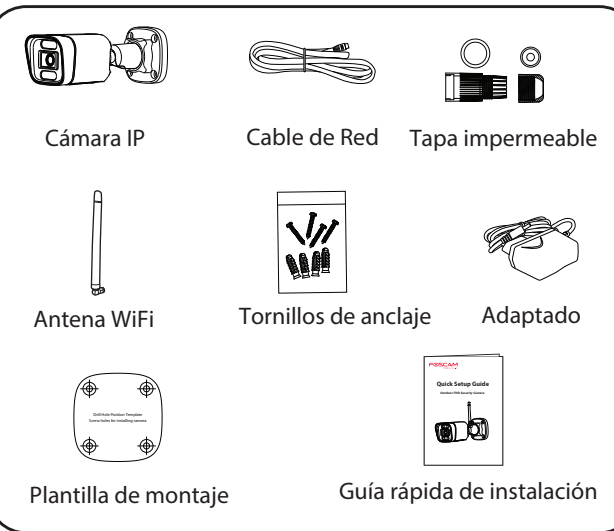
Para ver esta guía en otros idiomas (por ejemplo, inglés, francés, alemán, etc.), y para obtener manuales detallados, herramientas, etc., visite [foscam.com/downloads](http://foscam.com/downloads).

V1.0  
305503000931

## Cómo configurar su cámara Foscam

### 1 Cómo comenzar

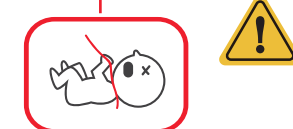
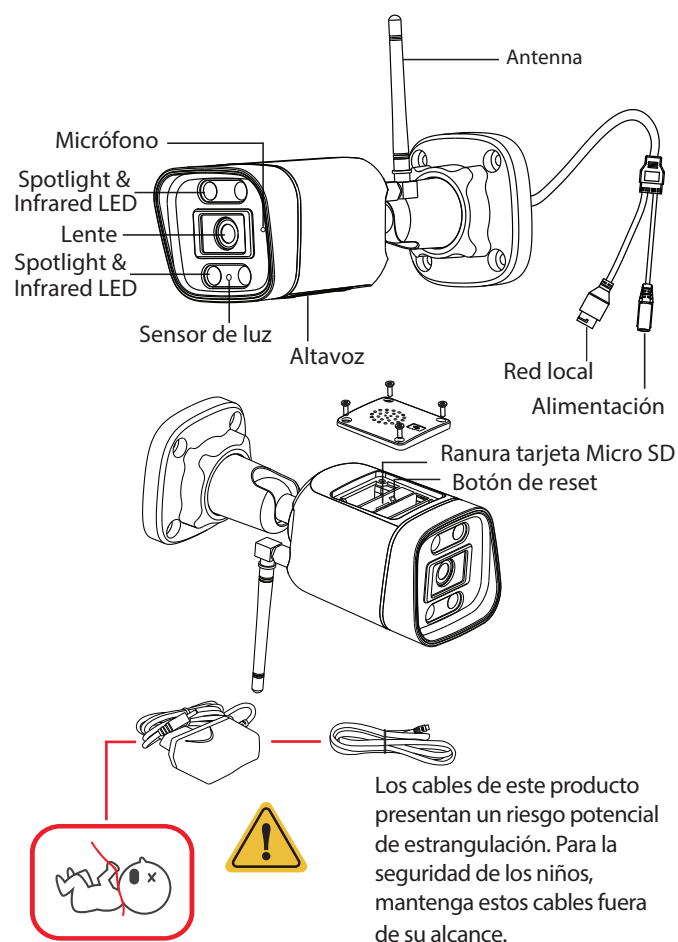
#### Contenido del paquete



#### Consejos de Seguridad

- Cambie la contraseña de su cámara con regularidad, utilizando una combinación de números, letras y caracteres especiales.
- Le recomendamos que actualice de forma regular su cámara a las últimas versiones de software y firmware disponibles para garantizar la mejor experiencia.

### 2 Descripción Física



Los cables de este producto presentan un riesgo potencial de estrangulación. Para la seguridad de los niños, mantenga estos cables fuera de su alcance.

### 3 Configuración de la cámara: Conexión a través de la aplicación Foscam (Recomendado)

#### Antes de empezar

Escanee el código QR a continuación para descargar e instale la aplicación Foscam.



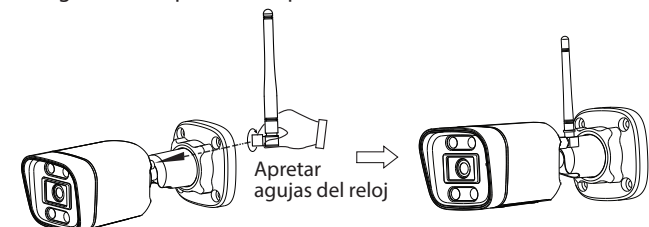
Para garantizar una experiencia de vídeo más fluida en su teléfono inteligente, se recomienda que su teléfono inteligente cumpla con las siguientes especificaciones:

- iOS: versión 11 o superior.
- Android: 5.0 o superior, utilizando un dispositivo con una unidad de procesamiento de gráficos (GPU).

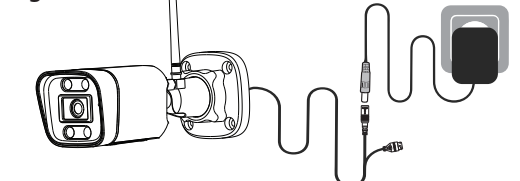
**Nota:** Para la mejor experiencia, por favor actualice la aplicación a la última versión.

#### Conexión WiFi

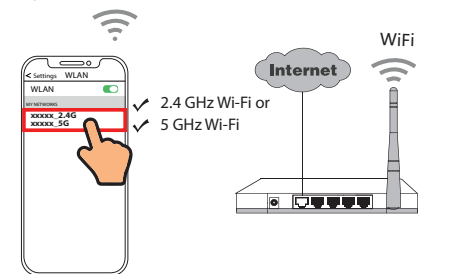
1. Enrosque la antena en el sentido de las agujas del reloj y asegúrese de que esté en posición vertical.



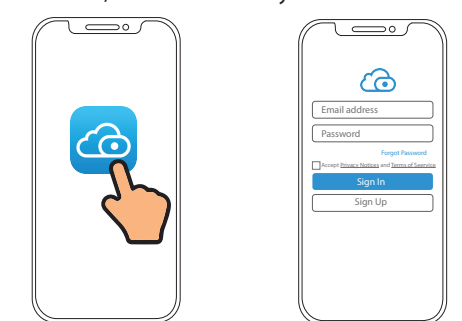
2. Enchufe el adaptador de corriente en la cámara, y espere unos segundos hasta escuchar el mensaje "Ready for WiFi configuration"



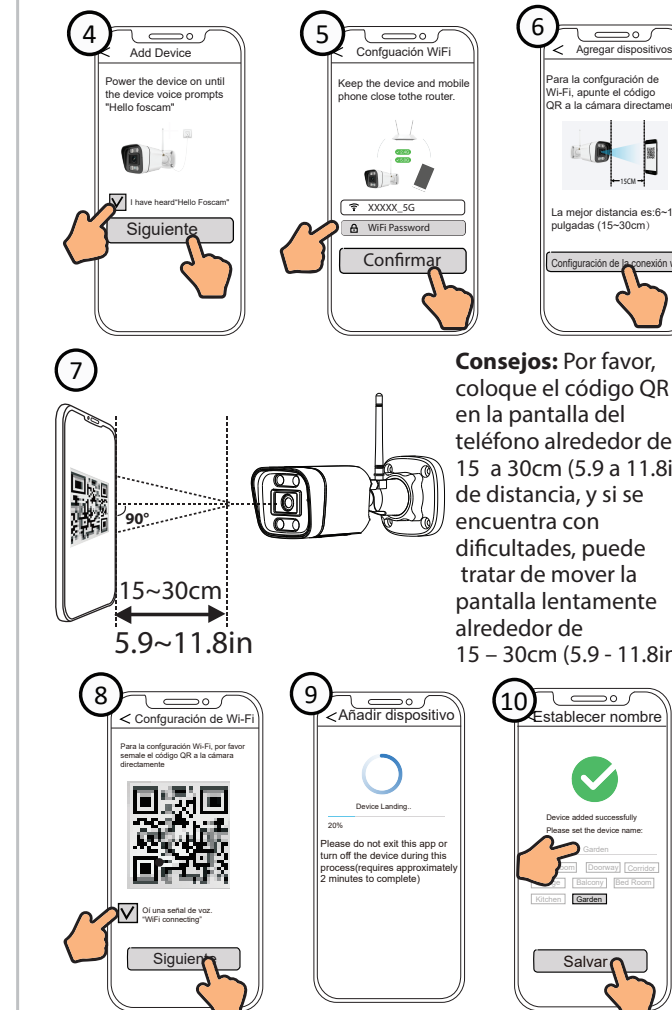
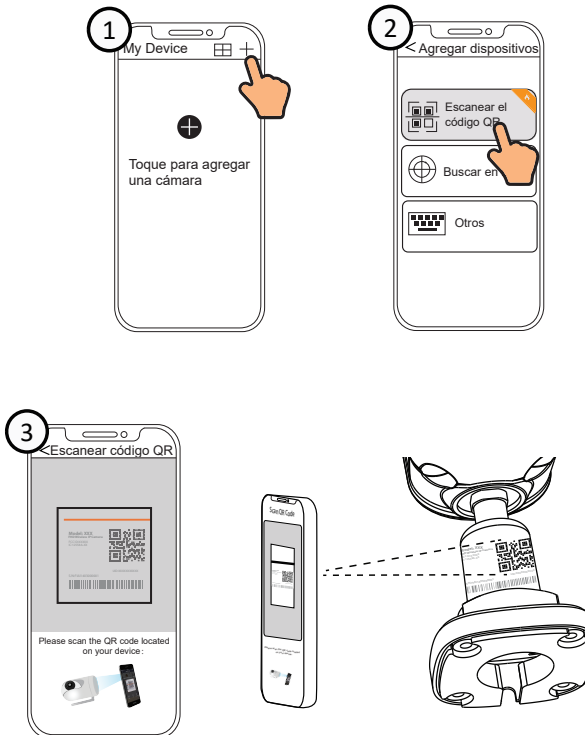
3. Asegúrese de que su teléfono inteligente está conectado a su router WiFi.



4. Abra la aplicación Foscam y regístrese para obtener una cuenta de Foscam, o inicie sesión si ya tiene una.



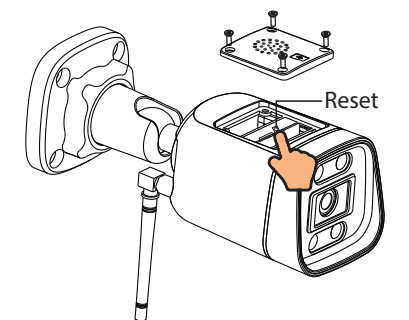
5. Siga los pasos a continuación:



**Consejos:** Por favor, coloque el código QR en la pantalla del teléfono alrededor de 15 a 30cm (5.9 a 11.8in) de distancia, y si se encuentra con dificultades, puede tratar de mover la pantalla lentamente alrededor de 15 - 30cm (5.9 - 11.8in).



**Nota:** Si el proceso de agregar una cámara falla, reinicie su cámara e inténtelo añadiendo de nuevo según el anterior método.



## 4 PC Acceder a Su Cámara

### ■ Foscam VMS

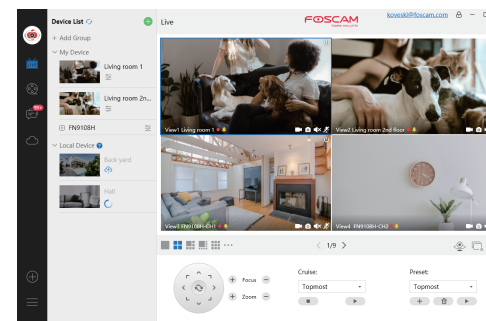
Foscam VMS es una nueva herramienta para PC. No requiere complementos y es compatible con Windows y Mac, admite todas las cámaras Foscam HD y hasta 36 cámaras al mismo tiempo. Si desea administrar varias cámaras, le sugerimos que instale Foscam VMS. Puede descargar la versión para Windows "Foscam VMS" desde [foscam.com/vms](https://foscam.com/vms), y puede descargar la versión para Mac "Foscam VMS" desde la tienda de aplicaciones: <https://apps.apple.com/cn/app/foscamvms/id1521202507?mt=12>

**Nota:** Para la mejor experiencia, por favor actualice Foscam VMS a la última versión.

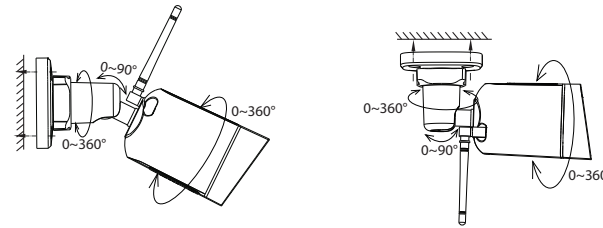
### ■ Agregue la cámara IP

1. Ejecute Foscam VMS, luego puede crear una cuenta de administrador local e iniciar sesión.
2. Toque el botón "+" en el Foscam VMS y siga el asistente de configuración para agrega tu cámara.

Visite [foscam.com/downloads](https://foscam.com/downloads) para ver el manual del usuario y para conocer los pasos detallados adicionales.



## 5 Instalación del Equipo



Fije la cámara en su lugar elegido y utilice los tornillos para montarlo.

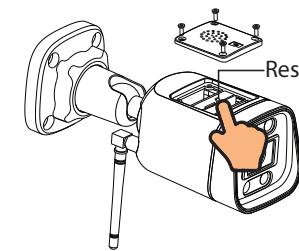
### ■ Nota:

Asegúrese de que la lluvia o el agua no lleguen a tocar los puertos del cableado. Estos conectores no son resistentes a la intemperie.

## 6 Aviso Importante

### ■ Usuario y contraseña de la cámara

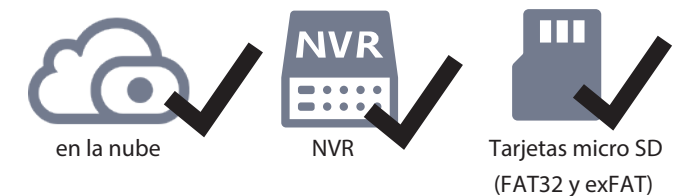
La cámara cuenta con un usuario y contraseña necesarios para acceder a la misma y gestionarla. Una contraseña difícil puede mejorar significativamente la seguridad de su cámara. Si ha olvidado alguno de ellos, presione el botón "Reiniciar" y mantenga presionado durante más de 3~5 segundos.



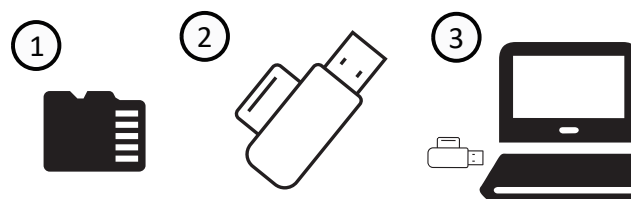
Presione el botón "Reiniciar" y mantenga presionado durante más de 3~5 segundos.

### ■ Medios de almacenamiento

Su cámara es compatible con los siguientes formatos de almacenamiento: en la nube, NVR (grabador de vídeo en red) y tarjetas micro SD (sólo admite el formato FAT-32 y exFAT).



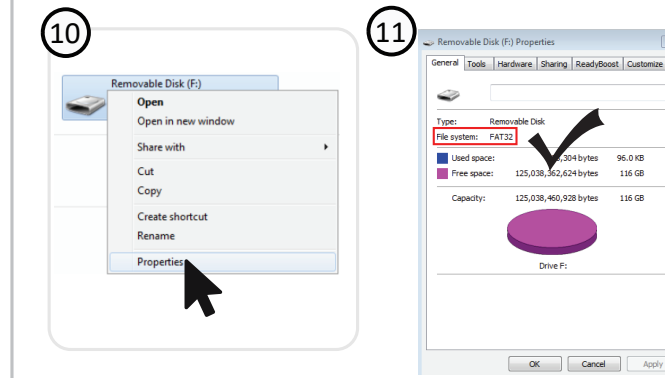
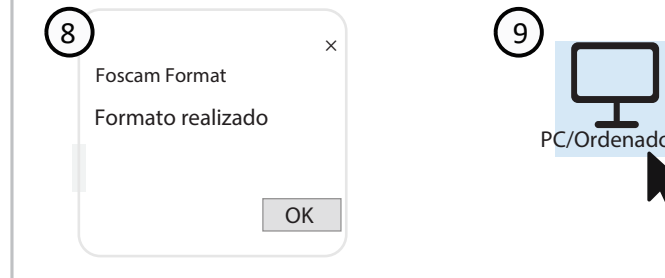
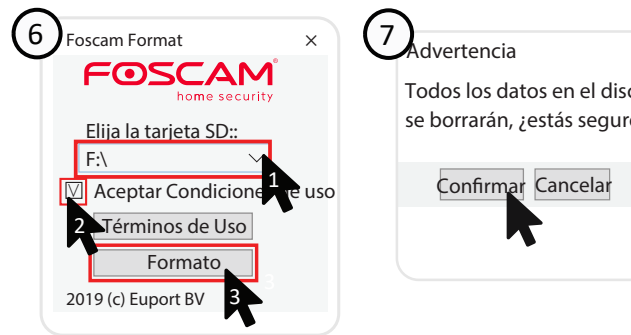
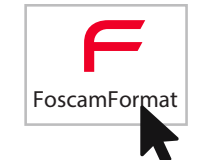
## Cómo formatear la tarjeta Micro SD, siga los pasos siguientes:



4. Escanee el código QR a continuación para descargar la herramienta "Foscam Format"
5. Abra la herramienta "Foscam Format"



[foscam.com/downloads/app\\_software.html](https://foscam.com/downloads/app_software.html)



## ■ Consejos de seguridad



## 7 Rendimiento del producto

Rango de frecuencia WLAN: 2412MHz - 2472MHz and 5725MHz - 5850MHz  
Máxima potencia de transmisión: < 18dBm  
Estándar inalámbrico: IEEE802.11b/g/n (2.4GHz)  
IEEE802.11a/n/ac (5GHz)  
Fuente de alimentación: DC 12V 1.0A 12W

## 8 Solución de problemas

### ● Las cámaras IP no se encienden

1. Compruebe si la toma de corriente funciona correctamente o no. Comprobar que la cámara funciona en un toma de corriente diferente,
2. Compruebe si el adaptador de CC funciona o no. Si usted tiene otro adaptador de corriente de 12V/1A que esté funcionando, intente con otro adaptador de corriente y vea si funciona correctamente.
3. Si aún no funciona, comuníquese con el soporte de Foscam.

### ● Cómo reconfigurar la conexión WiFi para cámaras Foscam después de cambiar el router?

1. Conecte la cámara a su router con un cable ethernet. Si puede ver el vídeo en vivo de la cámara en la aplicación Foscam, vaya a la configuración de la cámara-->Ajustes WiFi para seleccionar su nueva red WiFi y añada la contraseña WiFi para configurar. Después de que la configuración de WiFi esté completada, desconecte el cable ethernet de la cámara y espere unos segundos para conectarse a la cámara.
2. Primero es necesario reiniciar la cámara. Por favor vea <https://www.foscam.com/faqs/view.html?id=13> para restablecer los pasos.

A continuación, abra la aplicación Foscam para escanear el código QR de su cámara para configurar la conexión inalámbrica de la cámara. Por favor asegúrese de que su teléfono esté conectado a esa nueva WiFi.



[support@foscam.com](mailto:support@foscam.com)



Declaración de certificado CE Sitio web: <https://www.foscam.com/company/ce-certificate.html>

Información del Exportador e Importador Abierta al Público: <https://www.foscam.com/company/open-information.html>



FAQS



Foscam APP



Facebook

Fabricante: Shenzhen Foscam Intelligent Technology Co., Ltd  
Addr: Room 901-902, Building 1B, Shenzhen International Innovation Valley, Xingke 1st Street, Nanshan District, Shenzhen, Guangdong, China, 518055

[www.foscam.com](http://www.foscam.com)

Como resultado de las actualizaciones del producto y otros motivos, es posible que esta guía no pueda actualizarse a tiempo, lo que puede resultar en una inconsistencia con la información del sitio web oficial. Por favor, considere la información del sitio web oficial ([www.foscam.com](http://www.foscam.com)).